

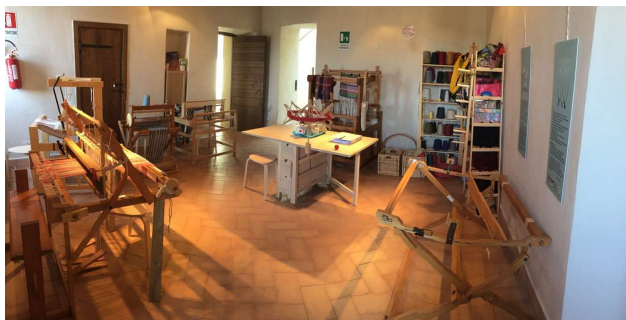


Comune di
**Castelnuovo
di Porto**

Comunicato Stampa

TESSITURA E INCLUSIONE SOCIALE

7 POSTI DISPONIBILI PER UTENTI CON DISABILITÀ O PROBLEMATICHE PSICHIATRICHE E/O PSICOLOGICHE



“**Tessuti Sociali**” è un progetto di inclusione sociale inaugurato a febbraio 2020 nel Palazzo Ducale Rocca Colonna di Castelnuovo di Porto (RM) per promuovere la diffusione dell’artigianato nella sua valenza terapeutica, sociale e culturale e trasformarla in un’occasione di lavoro.

Il laboratorio di “**Tessuti Sociali**” è riservato a persone con disabilità e problematiche psichiatriche e/o psicologiche ma sempre aperto a chi voglia imparare la magia dell’artigianato, aiutare, interagire o acquistare i primi manufatti.

Gli incontri, totalmente gratuiti, si svolgono due volte alla settimana e i partecipanti possono realizzare su telai a mano prodotti come sciarpe, runner, tovagliette, tappeti, stole e molti altri.

Il progetto è a cura dall’Associazione Semi di Futuro (APS), finanziato dalla Chiesa Valdese e dalla Fondazione CulturaSi e con la preziosa collaborazione del Comune di Castelnuovo di Porto. Il laboratorio è coordinato e gestito da un’educatrice e logopedista con una lunga e importante esperienza sia nel lavoro con la disabilità che con la tessitura.

Da alcune settimane il laboratorio di tessitura ha ripreso le sue attività dopo l’interruzione a seguito dell’emergenza sanitaria e si rende noto che sono ancora disponibili **7 posti** destinati a nuovi utenti residenti nel comune e non.

Per informazioni:

- Astrid al 333 8975039
- aps.semidifuturo@gmail.com